

CHNT

Empower the World

Паспорт

КОРПУСА ПЛАСТИКОВЫЕ МОДУЛЬНЫЕ

NX8

EAC 

ver.03.2023

ОСНОВНЫЕ СВЕДЕНИЯ ОБ ИЗДЕЛИИ

Наименование изделия: Корпус пластиковый модульный

Дата изготовления: маркируется на устройстве

Наименование и почтовый адрес изготовителя: ZHEJIANG CHINT ELECTRICS CO., LTD.

Адрес: China, №1, Chint Road, Chint Industrial Zone, North Baixiang, Yueqing, Zhejiang, 325603.

Заводской номер изделия (серии): маркируется на устройстве

Корпуса пластиковые модульные серии NX8 предназначены для установки автоматических выключателей, УЗО, АВДТ и прочих модульных устройств DIN-реечного крепления.

Применяются в жилых, административных, торговых и промышленных зданиях.

Сведения об уполномоченном изготовителем лице:

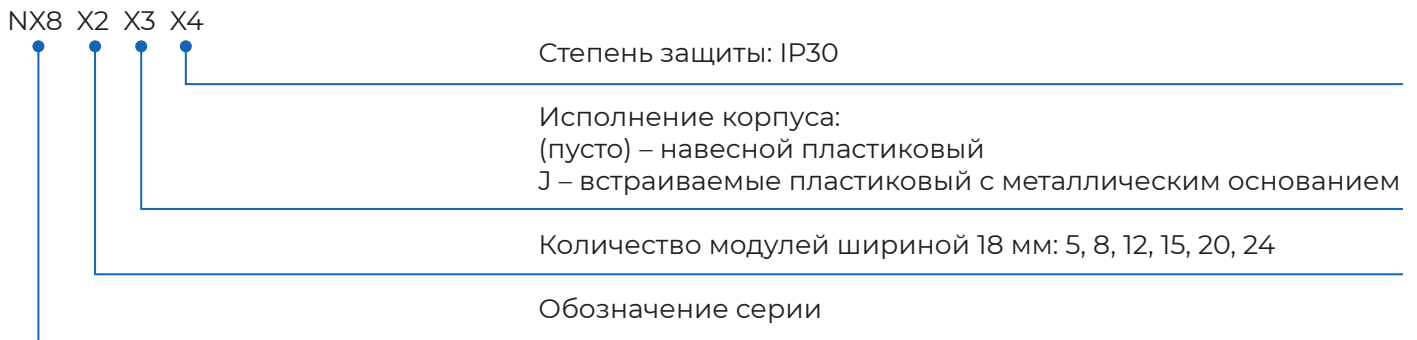
ООО «Чинт Электрик»

115280, Россия, город Москва, муниципальный округ Даниловский внутригородская территория, улица Автозаводская, дом 23А, корпус 2, офис 701

Телефон: 8-800-222-61-41

E-mail: info@chint.ru

СТРУКТУРА УСЛОВНОГО ОБОЗНАЧЕНИЯ:



ПРЕИМУЩЕСТВА

- ▶ Оболочка корпуса изготовлена из ABS-пластика с металлическим основанием.
- ▶ Усовершенствованная, свободно открываемая и закрываемая прозрачная крышка для обрамления встраиваемых аппаратов, имеет самоблокировку в открытом положении.
- ▶ В корпус встроен световой неоновый индикатор для указания наличия питания; он имеет эстетичный внешний вид и четкую индикацию.
- ▶ В корпусах возможна реализации различных схемных и компоновочных решений.
- ▶ Наличие внутри корпуса установлены зажимы для подключения проводников защитного заземления и рабочей нейтрали.
- ▶ Возможен заказа цвета корпуса.
- ▶ Надежная конструкция из прочного пластика гарантируют долгий срок службы электротехнического оборудования.

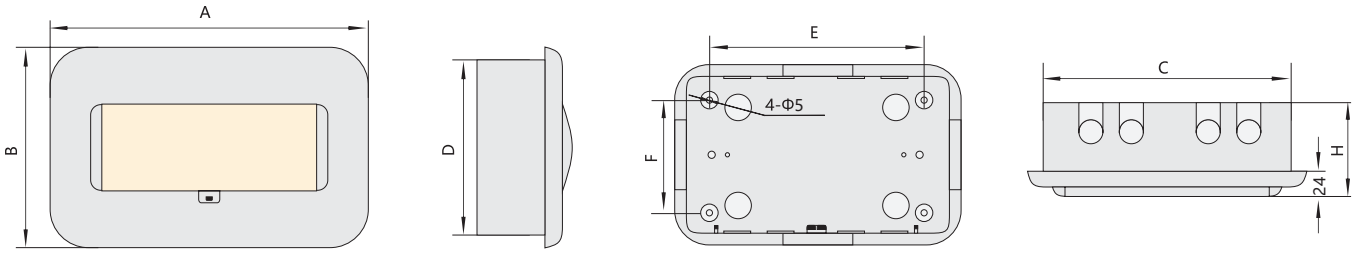
УСЛОВИЯ ЭКСПЛУАТАЦИИ

- ▶ Степень защиты: IP30
- ▶ Рабочая температура : от -5°C до +40°C
- ▶ Температура хранения: от -25°C до +60°C

ОСНОВНЫЕ ТЕХНИЧЕСКИЕ ПАРАМЕТРЫ

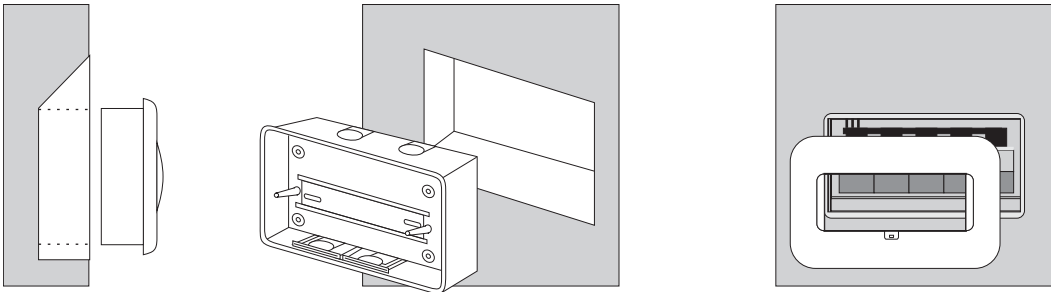
Название параметра	Значение
Соответствие стандартам	ГОСТ МЭК 61439-3
Номинальное рабочее напряжение (Ue), В	230/415
Номинальная частота (f), Гц	50/60
Номинальный ток, А	100 (однофазный); 63 (трехфазный)
Количество устанавливаемых модулей (18 мм)	5 ÷ 24
Количество монтируемых аппаратов	5, 8, 12, 15, 20, 24
Допустимое превышение температуры оболочки, °C	40
Исполнение по количеству рядов	Однорядные; двухрядные
Исполнение по способу монтажа	Навесные; встраиваемые

Габаритные и установочные размеры



Обозначение корпуса	Кол-во рядов	Размеры корпуса, мм						
		A	B	C	D	E	F	H
NX8-5	Однорядные	184	200	164	180	114	130	105
NX8-8	Однорядные	238	200	218	180	168	130	105
NX8-12	Однорядные	310	200	290	180	240	130	105
NX8-15	Однорядные	364	200	344	180	294	130	105
NX8-20	Однорядные	274	350	254	330	204	280	105
NX8-24	Однорядные	310	350	290	330	240	280	105
NX8-5J	Однорядные	184	200	164	180	114	130	105
NX8-8J	Однорядные	238	200	218	180	168	130	105
NX8-12J	Двухрядные	310	200	290	180	240	130	105
NX8-15J	Двухрядные	364	200	344	180	294	130	105
NX8-20J	Двухрядные	274	350	254	330	204	280	105
NX8-24J	Двухрядные	310	350	290	330	240	280	105

Последовательность монтажа корпуса встраиваемого исполнения



КОМПЛЕКТНОСТЬ

1. Корпус пластиковый модульный – 1шт.
2. Паспорт – 1шт.

УСЛОВИЯ НОРМАЛЬНОЙ ЭКСПЛУАТАЦИИ, МОНТАЖА, ТРАНСПОРТИРОВКИ И ХРАНЕНИЯ

1. Степень защиты: IP30
2. Температура эксплуатации от -5 до $+40$ °C
3. Высота над уровнем моря: ≤ 2000 м

РЕСУРСЫ, СРОКИ СЛУЖБЫ И ХРАНЕНИЯ И ГАРАНТИИ ИЗГОТОВИТЕЛЯ (ПОСТАВЩИКА)

Изготовитель гарантирует соответствие характеристик оборудования при соблюдении потребителем условий транспортирования, хранения, монтажа и эксплуатации. Гарантийный срок* 18 месяцев с даты ввода Изделия в эксплуатацию, но не более 24 месяцев от даты передачи оборудования Покупателю.

СВИДЕТЕЛЬСТВО О ПРИЕМКЕ

Соответствуют требованиям ГОСТ IEC 61439-3. Межгосударственный стандарт. Устройства комплектные низковольтные распределения и управления Часть 3. Распределительные щиты, предназначенные для управления неквалифицированными лицами.

ШТАМП ТЕХНИЧЕСКОГО КОНТРОЛЯ ИЗГОТОВИТЕЛЯ



СВЕДЕНИЯ ОБ УТИЛИЗАЦИИ

Оборудование подлежит утилизации после принятия решения о невозможности или нецелесообразности его капитального ремонта или недопустимости дальнейшей эксплуатации. Утилизация проводится по инструкции эксплуатирующей организации.

* гарантийный срок указан для оборудования, поставляемого на территории Российской Федерации. Для иных стран условия гарантии определяются договором поставки.

CHINT GLOBAL PTE. LTD.

Address: A3 Building, No. 3655 Sixian Road,
Songjiang Shanghai, China

Tel: +86-21-5677-7777

Fax: +86-21-5677-7777

E-mail: cis@chintglobal.com

www.chintglobal.com

© Все права защищены компанией CHINT

Спецификации и технические требования могут быть изменены без предварительного уведомления. Пожалуйста, свяжитесь с нами для подтверждения соответствующей информации о заказе